

Aménagement de la zone 2b - Parloir et ancienne infirmerie
Photographies d'état actuel

Aménagement de la zone 2b - Parloir et ancienne infirmerie
Reportage photographique

Accès à la chapelle des Girondins bouché par une cloison en siporex



1

Revêtement de sol moderne



2

Purge des enduits lors du chantier de curage, 2022



3

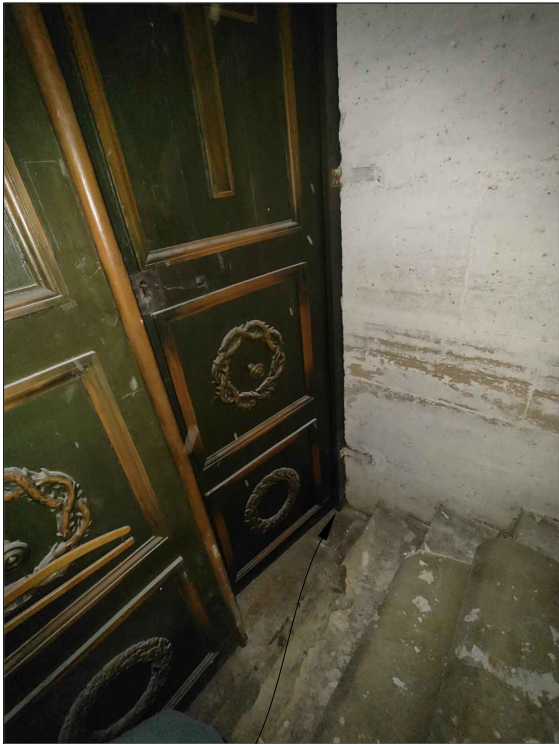
Enduit moderne



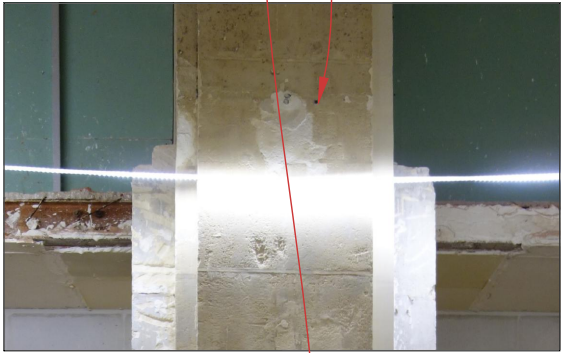
4



5



4



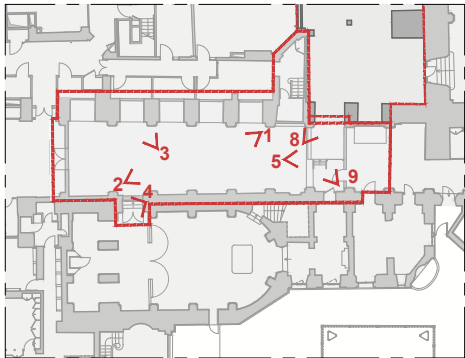
3



8



9



Cloisonnement provisoire en siporex, mis en place lors du chantier de curage, 2022

Menuiserie aveugle à barreaudage

Remplissage en brique

Trace d'un pan de bois déposé en 2022

Mur délimitant la voûte du sous-sol 2, d'une hauteur de 88cm

Sol en dalle de pierre masqué par les aménagements provisoire

ÉCH. 1/200 0 5 10 m



DCE	75 - PARIS 1ER	PALAIS DE JUSTICE
Restauration du Palais de la Cité nord - Opérations définitives anticipées		
Date : févr. 2025	Aménagement de la zone 2b - Parloir et ancienne infirmerie	
Echelle : 1/200	Reportage photographique	
MOA : Centre des Monuments Nationaux		
MOE : 2BDM Architectes - Christophe BOTTINEAU - Architecte en chef des monuments historiques		